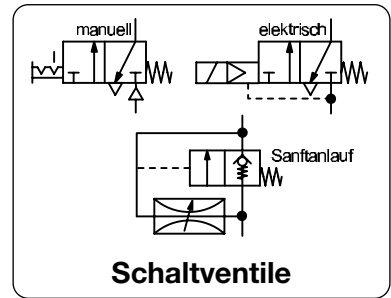


Manuelles Einschaltventil Manuelles Ein- bzw. Aus-Schaltventil. Beim Ausschalten wird die Anlage entlüftet. Die Entlüftung ist mit G $\frac{1}{8}$ bzw. G $\frac{1}{4}$ gefasst. Durch ein mitgeliefertes Vorhängeschloss kann das Ventil gegen unbefugte Betätigung geschützt werden. Die Befestigung ist über zwei Bohrungen am Ventilkörper möglich. Der Eingangsdruck beträgt max. 12,5 bar, max. 16 bar bei Serie 042

Elektr. Einschaltventil Das elektrisch betätigte 3/2-Wegeventil schaltet den Luftkreis ein bzw. aus. Es wird standardmäßig mit einem Miniaturventil, wahlweise mit einem CNOMO-Ventil geliefert und kann wahlweise rein pneumatisch betätigt werden. Die Befestigung ist über zwei Bohrungen am Ventilkörper möglich. Der Entlüftungsanschluss ist G $\frac{1}{8}$ bzw. G $\frac{1}{4}$. Der Eingangsdruck beträgt 3...10 bar.

Sanftanlaufventil Das Startventil setzt die Anlage langsam unter Druck und schaltet bei Erreichen von 60% des Nenndruckes auf volle Nennweite um. Die Anfahrzeit ist über eine Justierschraube an der Oberseite des Ventils einstellbar. Die Befestigung ist über zwei Bohrungen am Ventilkörper möglich. Der Eingangsdruck beträgt 3...10 bar.



Abmessungen			Beschreibung	Entlüftungs- anschluss	Volumen- strom		Anschluss- Gewinde	Bestell- Nummer
A	B	C			m ³ /h*1	l/min*1		
mm	mm	mm		G			G	

Man. 3/2-Wege-Einschaltventil				Eingangsdruck max. 12,5 / 16 bar, einschließlich Vorhängeschloss			V0	
42	110	45	Manuelles Ein- o.	G $\frac{1}{8}$	96	1600	G $\frac{1}{4}$	V042-02
52	121	38	Ausschalten des	G $\frac{1}{4}$	156	2600	G $\frac{3}{8}$	V050-03
52	121	38	Druckluftkreises	G $\frac{1}{4}$	162	2700	G $\frac{1}{2}$	V052-04
63	138	42		G $\frac{1}{4}$	186	3100	G $\frac{1}{2}$	V075-04
137	138	42		G $\frac{1}{4}$	192	3200	G $\frac{3}{4}$	V080-06

Elektr. 3/2-Wege-Einschaltventil				24 V DC, 2 W, Eingangsdruck 3...10 bar			S0	
42	143	45	Elektrisches Ein- o.	G $\frac{1}{8}$	96	1600	G $\frac{1}{4}$	S042-02
52	145	38	Ausschalten des	G $\frac{1}{4}$	156	2600	G $\frac{3}{8}$	S050-03
52	145	38	Druckluftkreises	G $\frac{1}{4}$	162	2700	G $\frac{1}{2}$	S052-04
63	154	42		G $\frac{1}{4}$	186	3100	G $\frac{1}{2}$	S075-04
137	154	42		G $\frac{1}{4}$	192	3200	G $\frac{3}{4}$	S080-06

Sanftanlaufventil				Eingangsdruck 3...10 bar			A0	
42	105	45	Langsames unter Druck setzen		96	1600	G $\frac{1}{4}$	A042-02
52	108	37	der pneumatischen Anlage. Die		156	2600	G $\frac{3}{8}$	A050-03
52	108	37	Verzögerungszeit ist einstellbar.		162	2700	G $\frac{1}{2}$	A052-04
63	117	42			186	3100	G $\frac{1}{2}$	A075-04
137	117	42			192	3200	G $\frac{3}{4}$	A080-06

Wahlweise Ausführung, es ist der entsprechende Buchstabe hinzuzufügen

24 V AC, 2 W	Anschlussspannung	für S0	S0...0.X
115 V AC, 1 W	Anschlussspannung	für S0	S0...0.Y
230 V AC, 1 W	Anschlussspannung	für S0	S0...0.Z
pneum. Ansteuerung	C402600014, statt elektrischer Betätigung	für S0	S0...0.P



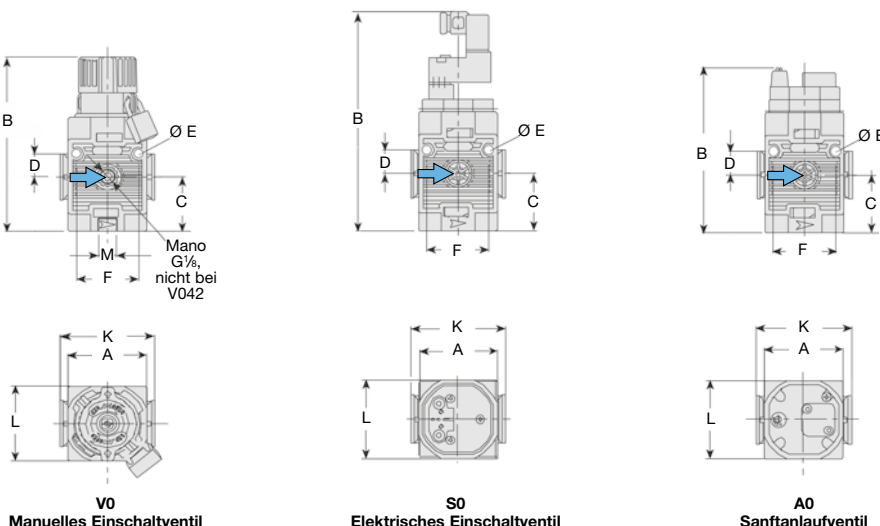
V0 manuelles Einschaltventil



S0 elektrisches Einschaltventil



A0 Sanftanlaufventil



*1 bei 10 bar Eingangsdruck und 1 bar Druckabfall

Serie	D	Ø E	F	K	L
042	10,5	4,5	31	-	42
050/052	16	5,5	41	63	52
075	17,5	5,5	45	75	63
080	-	-	-	-	137